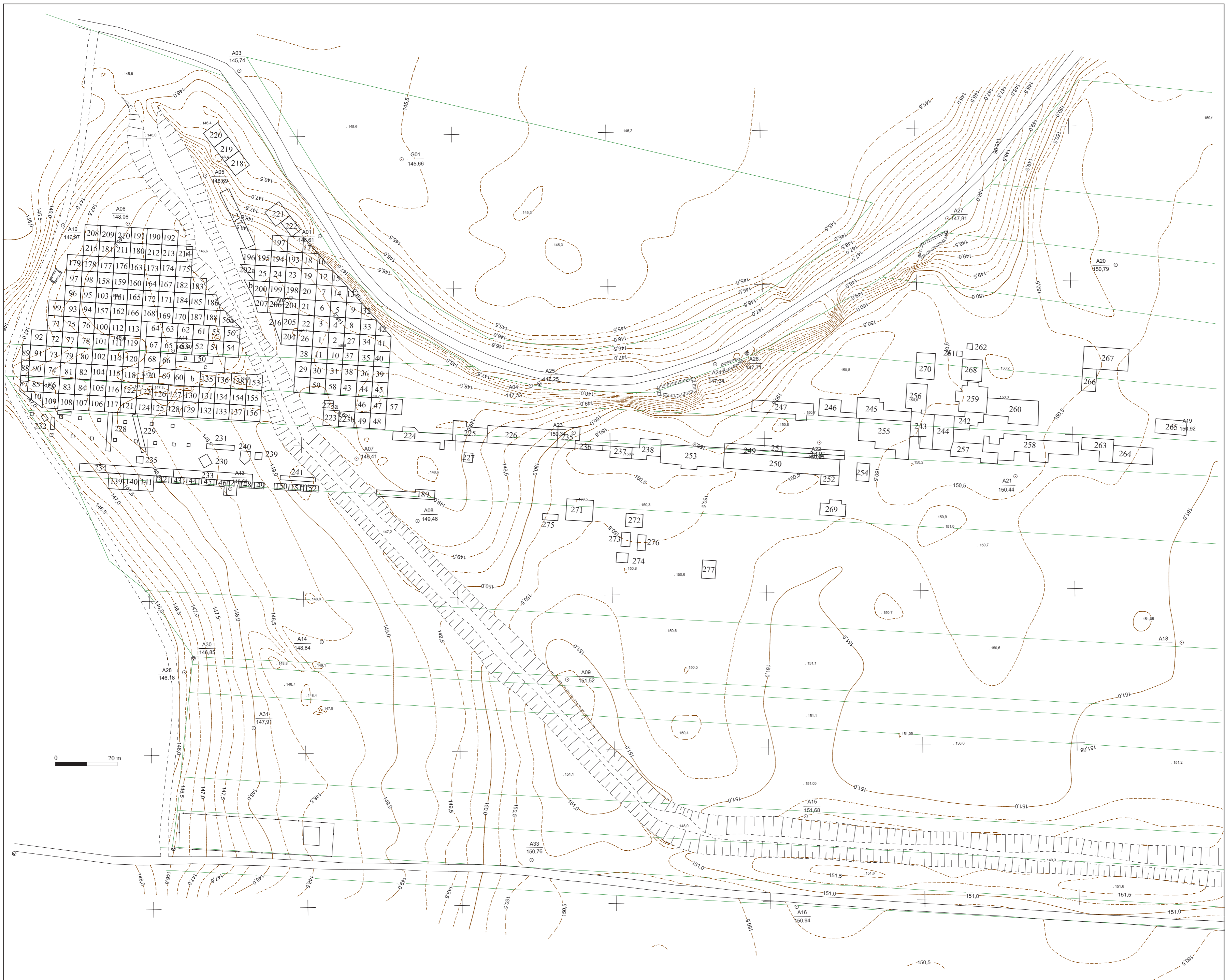
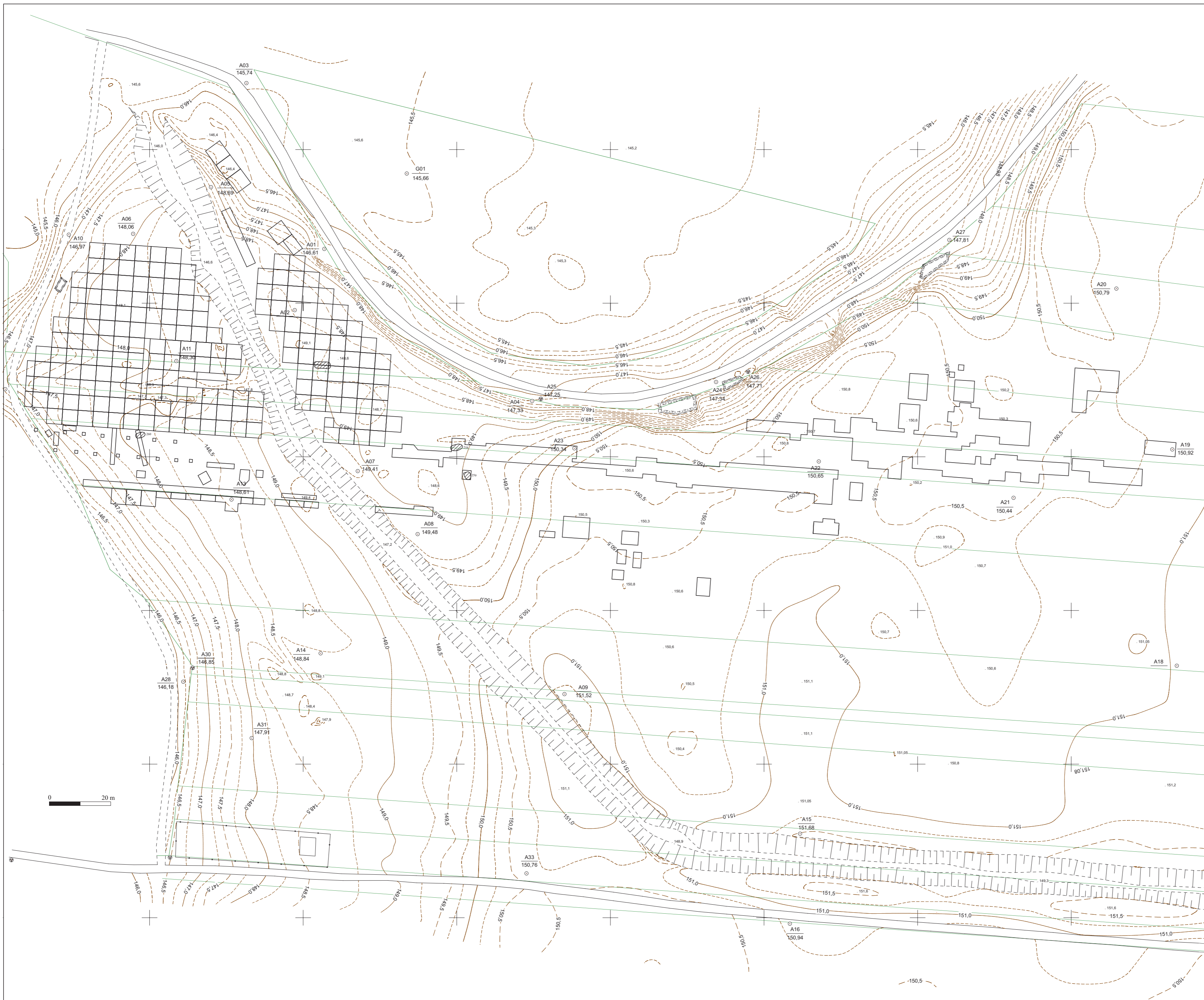


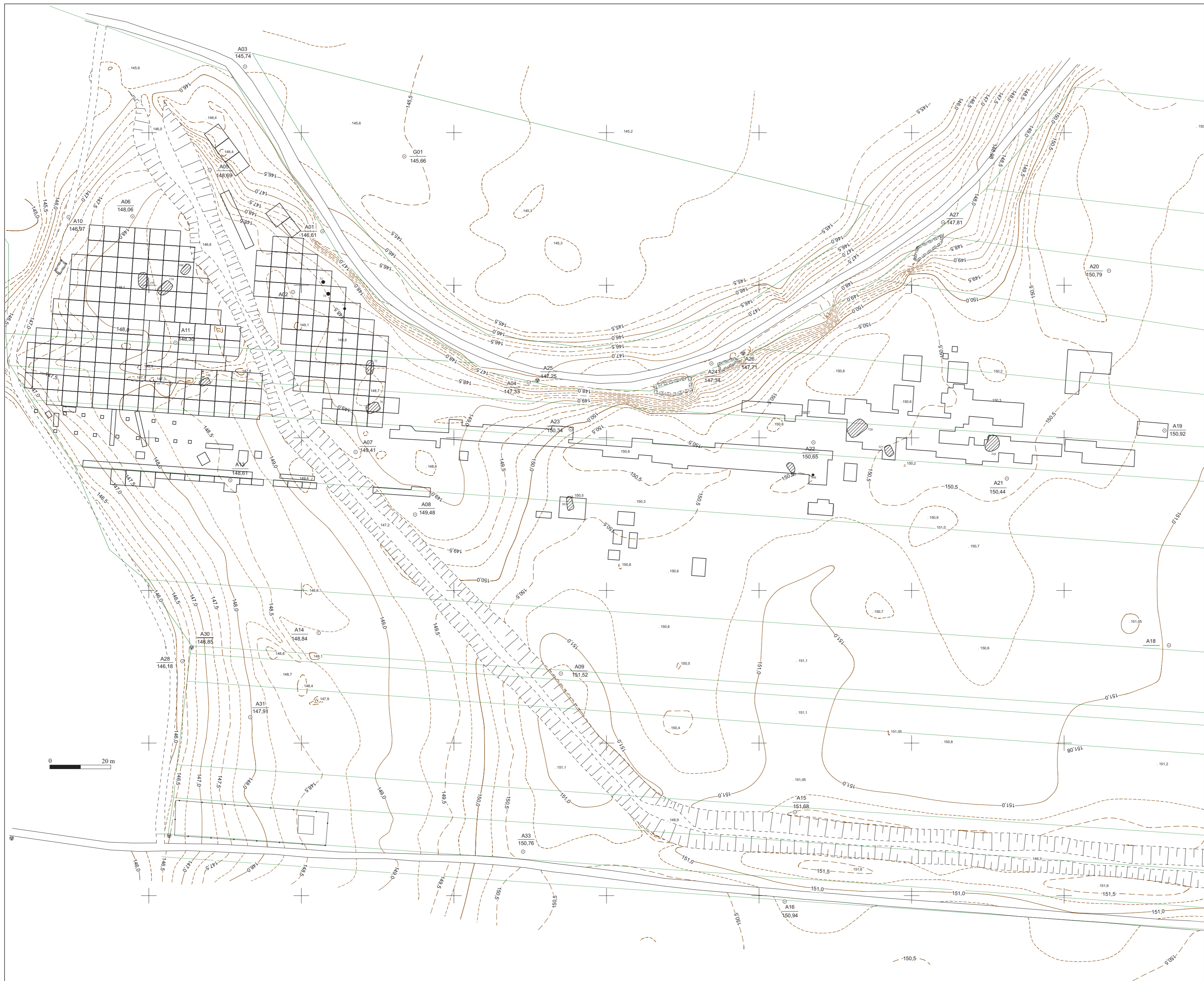
Mapa 1. Siemiecłów stan. 2, pow. Łask, woj. łódzkie. Plan zbiorczy obiektów. Legenda. 1: chaty; 2: jamy; 3: paleniska; 4: dołki posłupowe; 5: piec garncarski; 6: wapienniki; 7: piece; 8: groby z młodszego okresu przedrzymskiego; 9: groby z okresu rzymskiego.
Map 1. Siemiecłów site 2, district of Łask, province of Łódź. Overall plan of features. Legend. 1: house; 2: pits; 3: hearths; 4: post hole; 5: pottery kiln; 6: lime kilns; 7: furnaces; 8: graves from the younger pre-Roman period; 9: graves from the Roman period.



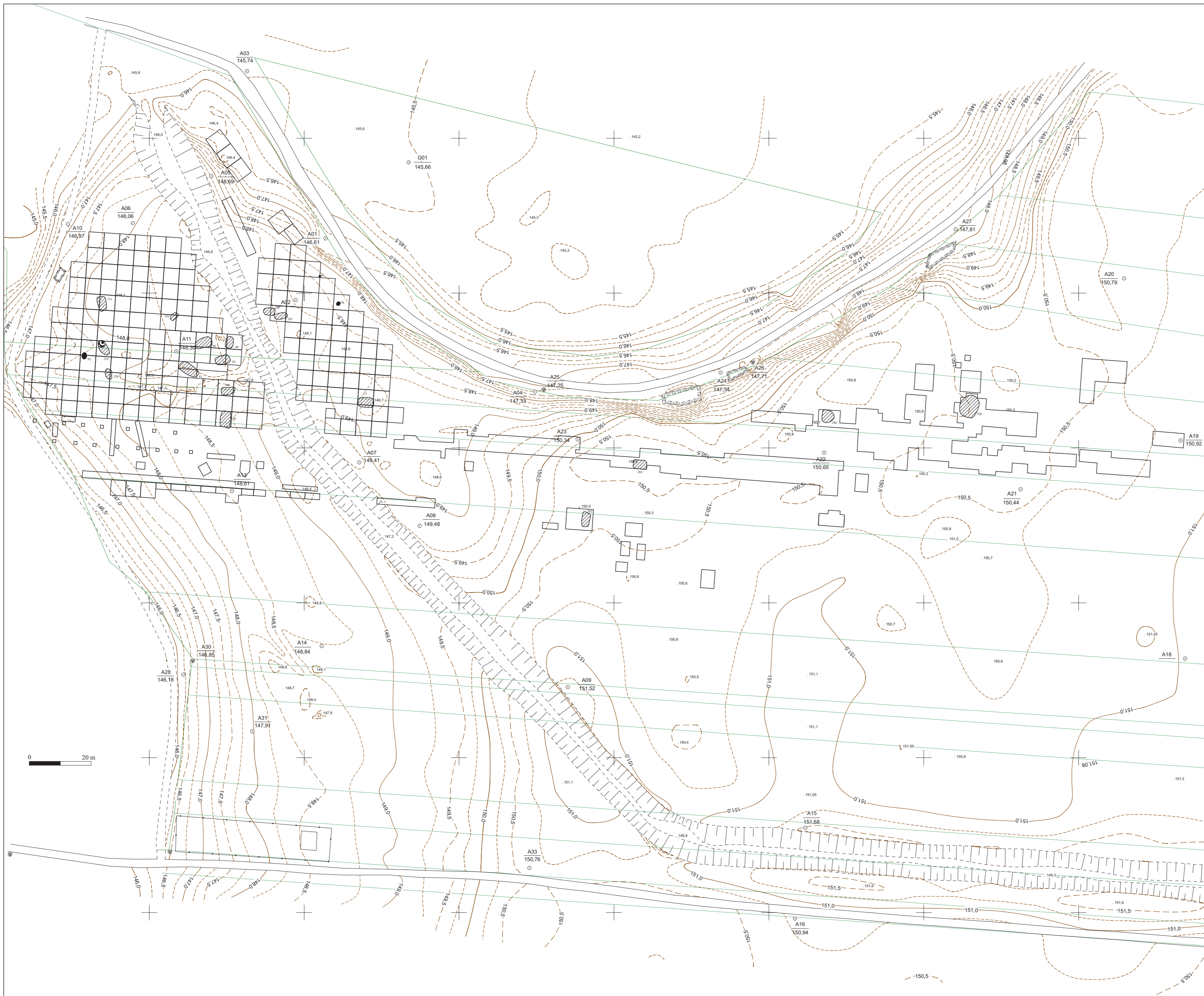
Mapa 2. Siemiecchów stan. 2, pow. Łask, woj. łódzkie. Plan zbiorczy z numeracją odcinków.
 Map 2. Siemiecchów site 2, district of Łask, province of Łódź.
 Overall plan with section numbering.



Mapa 3. Siemichów stan. 2, pow. Łask, woj. łódzkie. Rozmieszczenie obiektów archeologicznych z I fazy osadniczej.
 Map 3. Siemichów site 2, district of Łask, province of Łódź. Dispersion of archaeological features from I settlement phase.



Mapa 4. Siemichów stan. 2, pow. Łask, woj. łódzkie. Rozmieszczenie obiektów archeologicznych z II fazy osadniczej.
 Map 4. Siemichów site 2, district of Łask, province of Łódź. Dispersion of archeological features from II settlement phase.



Mapa 5. Siemichów stan. 2, pow. Łask, woj. łódzkie. Rozmieszczenie obiektów archeologicznych z III fazy osadniczej.
Map 5. Siemichów site 2, district of Łask, province of Łódź. Dispersion of archeological features from III settlement phase.