

Wojciech Siciński

## **Zakończenie**



Conclusion



## Zakończenie

Ratownicze badania wykopaliskowe w Łękach Majątku na trasie autostrady A-1 przyniosły niezwykle interesujące wyniki. W pierwszej kolejności należy wymienić ślady osadnictwa z młodszej epoki kamienia i wczesnej epoki brązu należące do kultury trzcinieckiej, które reprezentowane są przez niezbyt liczne materiały krzemienne i ceramiczne, a także szpilę wykonaną ze stopu miedzi. Nieco liczniejsze materiały zabytkowe w postaci obiektów nieruchomości i materiału ceramicznego odnoszą się do kultury pomorsko-kloszowej z wczesnej epoki żelaza.

Większość materiałów zabytkowych, ruchomych i nieruchomości, należy wiązać z osadnictwem kultury przeworskiej. W pierwszej kolejności należy wymienić osadę (stanowisko 2) tej kultury, którą w pasie autostrady udało się rozpoznać fragmentarycznie w postaci strefy gospodarczej. Wyróżniono tu trzy fazy aktywności gospodarczej ludności tej kultury. Fazę pierwszą należy łączyć ze schyłkiem młodszej epoki przedrzymskiej (faza A<sub>3</sub>). Faza druga, najslabiej udokumentowana, reprezentowana jest tylko przez jeden obiekt osadniczy, wiąże się z wczesnym okresem wpływów rzymskich (faza B<sub>2</sub>). Najlepiej rozpoznano fazę trzecią, w której skład wchodzi fragment produkcyjnej części osady ze studniami i roszarniami – moczydlami związanymi ze wstępnym procesem obróbki lnu. Obiekty te były tu użytkowane począwszy od schyłku młodszej epoki (faza C<sub>1b</sub>) po późny okres wpływów rzymskich (faza C<sub>2</sub>). W tym też czasie powstało najstarsze założenie sepulkralne datowane na fazę C<sub>1b</sub> młodszej epoki rzymskiej w postaci bustum – obiekt 14 na stanowisku 2. Natomiast po zakończeniu użytkowania obiektów gospodarczych obszar stanowiska 2A został częściowo wykorzystany do założenia cmentarzyska, w skład którego wchodzi pochówek jamowy w roszarni oraz cmentarzysko warstwowe. Były one użytkowane od schyłku późnego okresu wpływów rzymskich (schyłek fazy C<sub>2</sub>), po być może wczesny okres wędrówek ludów (faza D<sub>1</sub>).

Odkrycie tego niewielkiego, częściowo niestety zniszczonego obiektu sepulkralnego założonego w dnie doliny Bzury, w miejscu wcześniej wykorzystywanym do celów gospodarczych – produkcyjnych, jest niespotykanym w do-

## Conclusion

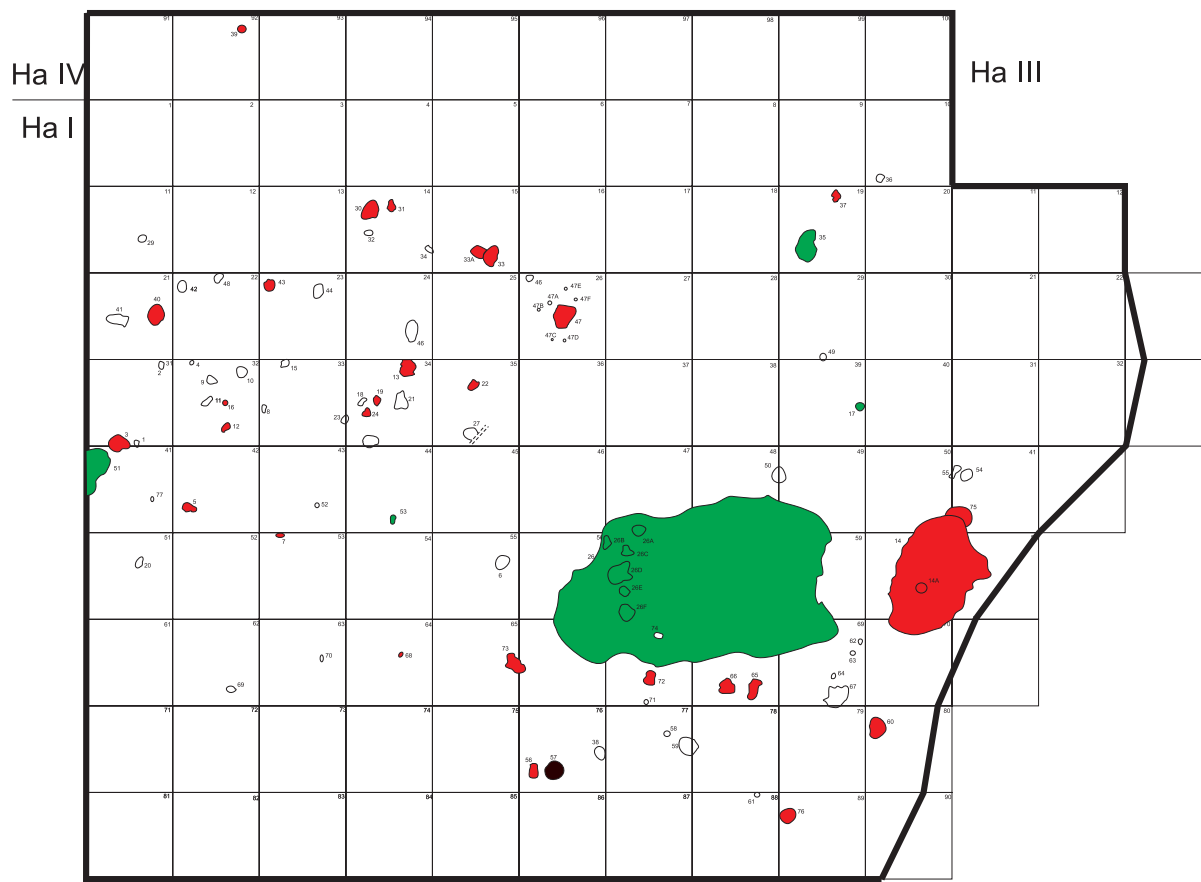
Rescue excavations at Łęki Majątek along the motorway A-1 have brought about very interesting results. These primarily include settlement traces from the Neolithic and the early Bronze Age, represented by the Trzciniec culture, which include not very numerous flint artefacts, pottery and a pin made of copper alloy. Slightly more numerous remains in the form of immovable features and pottery are attributed to the Pomeranian-Bell-Grave culture from the early Iron Age.

Most archaeological remains, both movable and immovable should be linked with the settlement of the Pomeranian culture. First of all, we should enumerate the settlement from the culture in question (site 2), which was fragmentarily recognised in the section of the motorway, in the form of a utility zone. Three phases of economic activity of the explored community have been recognised at the site. The first phase should be linked with the end of the pre-Roman Iron Age (phase A3). The second phase, most scarcely documented is represented by only one feature of settlement character, connected with the early Roman Iron Age (phase B2). Phase three is best recognised and consists of a section of the production part of the settlement, which consists of wells and retteries -flax retting ponds, connected with the initial process of flax processing. The features were in use from the end of the younger (phase C1b) until the late Roman Iron Age (phase C2). The oldest sepulchral feature was set up in the form of a bustum-feature 14, site 2. It is dated to phase C1b from the younger Roman Iron Age. When the utility features were no longer used, the area of site 2A was partly exploited as a cemetery, which consisted of a pit burial in the rettery and a layered cemetery. These were used from the end of the Late Roman Iron Age (end of phase C2) until the early Migration Period (phase D1).

Discovering this small, quite damaged sepulchral feature, set up at the bottom of the Bzura river valley at the place previously used for household-production purposes, is quite unusual in the light of the current research of the Przeworsk culture. It is also

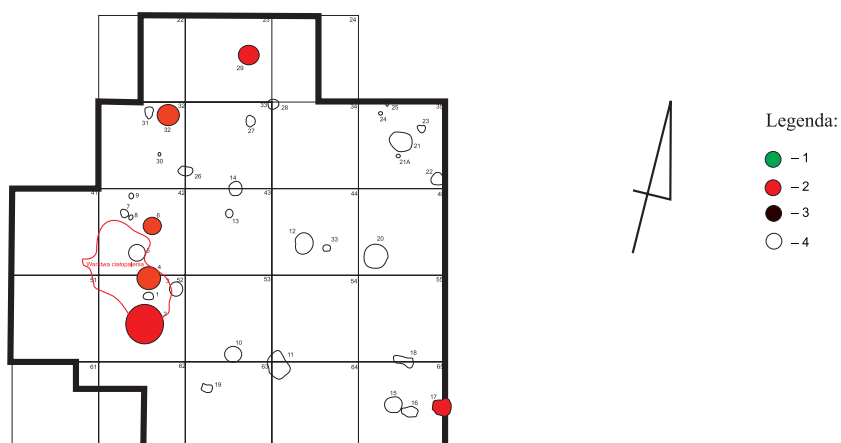
tychczasowych badaniach kultury przeworskiej. Podobnie jego rozczłonkowany charakter, w którego skład wchodzi aż trzy elementy – pochówek jamowy typu *bustum*, grób jamowy w obiekcie produkcyjnym – roszarni i cmentarzysko warstwowe. Zaprezentowane powyżej stanowisko 2 w Łękach Majątku jest więc kolejnym elementem do poznania działalności produkcyjnej związanej ze wstępną obróbką lnu, a w zakresie obrzędowości funeralnej nowym, niespotykanym zjawiskiem w schyłkowej fazie pradziejów Polski. Swoją zawartością kulturową, formą i położeniem nie znajduje analogii w dotychczasowych badaniach osadnictwa kultury przeworskiej w dorzeczu Bzury (J. Skowron 2006, s. 93 – 95). Zadokumentowana tu działalność związana z obrzędowością pogrzebową jest nietypowa i bardzo słabo jeszcze rozpoznana wśród społeczności kultury przeworskiej. Na tym też polega wyjątkowa wartość tego stanowiska.

quite uncommon for a feature to have such a diverse character. It comprises three elements: pit burial of the *bustum* type, pit grave found in the production feature – rettery, and a layered cemetery. Site 2 at Łęki Majątek, presented above, provides an opportunity to find out more about production activity connected with the initial flax processing. As regards funerary customs, it is a new, unusual phenomenon occurring in the final phase of Polish prehistory. The cultural character, form and location of the site in question is unparalleled in the current research of the settlement of the Przeworsk culture at the basin of the Bzura river (J. Skowron 2006, pp 93 – 95). The funerary customs documented above are not typical and very weakly recognised among the communities of the Przeworsk culture. Therefore the site in question is of unique character.



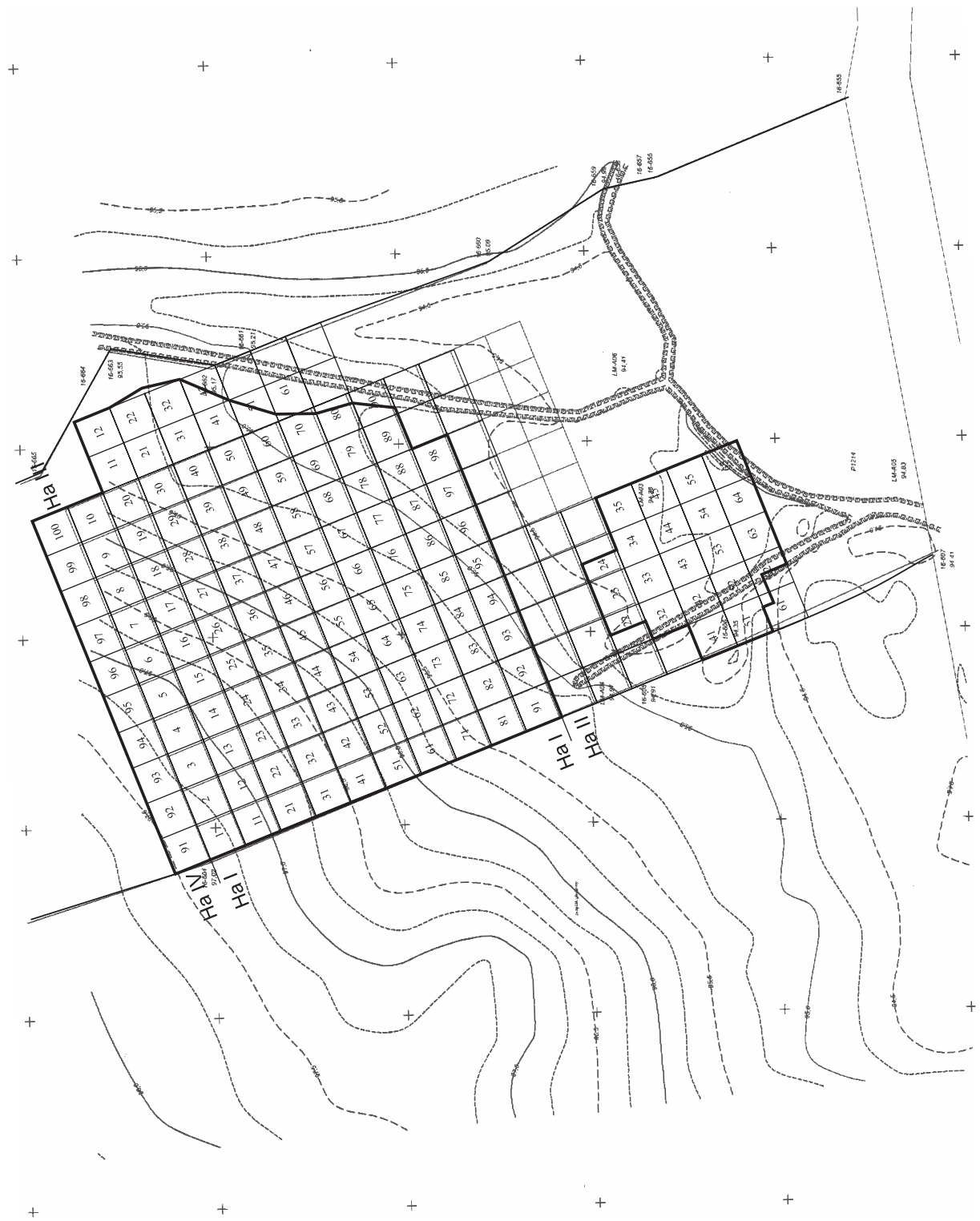
Ha I

Ha II



Ryc. 87. Łęki Majątek st. 2 i 2A, pow. Kutno. Plan zbiorczy obiektów archeologicznych. 1: kultura pomorsko-kłozowa, 2: kultura przeworska, 3: okres wczesnośredniowieczny, 4: chronologia nieokreślona.

Fig. 87. Łęki Majątek, site 2 and 2A, district of Kutno. Composite plan of archaeological features. 1: Pomeranian Bell-Grave culture, 2: Przeworsk culture, 3: Medieval period, 4: Undefined chronology



Ryc. 88. Łęki Majątek stan. 2 i 2A, pow. Kutno. Plan sytuacyjny wysokościowy stanowiska z naniesionymi wykopami archeologicznymi.

Fig. 88. Łęki Majątek, site 2 and 2A, district of Kutno. Situational-altitude plan of the site with superimposed archaeological trenches.

Tabela 7. Łęki Majątek stan. 2, pow. Kutno, woj. łódzkie. Opis obiektów archeologicznych. WOL – wczesny okres la-  
teński; MOP – młodszy okres przedrzymski; OWR – okres wpływów rzymskich.

Lp.	Nr obiektu	Ha	Ar	Wymiary (cm)	Głębokość (cm)	Kształt	Profil	Wypełnienie	Material zabytkowy	Funkcja	Chronologia	Rycina
1	1	I	31/41	62 × 36	18	owalny nieregularny	nieckowaty	piasek z domieszką brunatnej próchnicy	-	jama	-	-
2	2	I	31	84 × 76	18	owalny	nieregularny	piasek z domieszką jasnobrunatnej próchnicy	-	jama	-	-
3	3	I	31/41	258 × 202	20	owalny nieregularny	nieckowaty	piasek z domieszką ciemnoszarej próchnicy	226 fragm. ceramiki; polepa	jama	OWR	26: 1; 52: 1
4	4	I	32	50 × 48	14	kolisty	nieckowaty przegłębiony	piasek z domieszką ciemnoszarej próchnicy	-	jama	-	-
5	5	I	42	160 × 98	41	nieregularny	nieckowaty nieregularny	zgliniiony piasek z domieszką szarej próchnicy	33 fragm. ceramiki	jama	WOL	16: 1
6	6	I	55	180 × 152	18	zbliżony do owalnego	nieckowaty	zgliniiony piasek z domieszką jasnoszarej próchnicy	-	jama	-	-
7	7	I	53	88 × 42	22	owalny	nieckowaty	piasek z domieszką ciemnoszarej próchnicy	3 fragm. ceramiki	jama	OWR	-
8	8	I	33	90 × 52	18	nieregularny	nieckowaty	piasek z domieszką szarej próchnicy	1 odłupek krzemienny	jama	-	-
9	9	I	32	140 × 80	10	owalny	nieckowaty	zgliniiony piasek z domieszką jasnoszarej próchnicy	-	jama	-	-
10	10	I	32	116 × 98	18	owalny	nieckowaty	piasek z domieszką ciemnoszarej próchnicy	-	jama	-	-
11	11	I	32	130 × 60	14	owalny nieregularny	nieckowaty	zgliniiony piasek z domieszką brunatnej próchnicy	-	jama	-	-
12	12	I	32	98 × 56	14	owalny	nieckowaty	piasek z domieszką brunatnoszarej próchnicy	2 fragm. ceramiki	jama	OWR	-
13	13	I	24/34	194 × 166	58	nieregularny	wannowaty	obiekt wielowarstwowy	66 fragm. ceramiki; kości zwierzęce	jama gospodarcza	OWR	26: 2
14	14	I/III	50/41 60/51 70/61	1466 × 1100	28	nieregularny	nieregularny	czarna spalenizna z piaskiem	426 fragm. ceramiki; 55 fragm. ceramiki toczonych; 4 fragm. stopionego szkła; przepalone kości ludzkie i zwierzęce	grób jamowy	OWR	46: 1; 54
15	14A	I	60	126 × 114	40	kolisty	nieckowaty	czarna próchnica z piaskiem	-	jama zasobowa	-	46: 2
16	15	I	33	88 × 80	14	nieregularny	nieckowaty	piasek z domieszką ciemnoszarej próchnicy	1 fragm. ceramiki	jama	OWR	-
17	16	I	32	44 × 40	8	kolisty	nieckowaty	piasek z domieszką szarej próchnicy	4 fragm. ceramiki	jama	OWR	-
18	17	I	39	112 × 100	32	owalny	nieregularny	piasek z domieszką jasnoszarej próchnicy	16 fragm. ceramiki	jama	WOL	19: 1
19	18	I	34	110 × 50	10	owalny nieregularny	nieckowaty	piasek z domieszką szarobrunatnej próchnicy	-	jama	-	-
20	19	I	34	118 × 90	7	owalny nieregularny	nieckowaty	zgliniiony piasek z domieszką szarobrunatnej próchnicy	2 fr. ceramiki	jama	OWR	-
21	20	I	51	116 × 72	10	owalny	nieckowaty	piasek z domieszką jasnoszarej próchnicy	-	jama	-	-

Lp.	Nr obiektu	Ha	Ar	Wymiary (cm)	Głębokość (cm)	Kształt	Profil	Wypełnienie	Material zabytkowy	Funkcja	Chronologia	Rycina
22	21	I	34	180 × 168	32	nieregularny	nieckowaty	piasek z domieszka szarobrunatnej próchnicy	-	jama	-	-
23	22	I	35	122 × 104	22	nieregularny	nieckowaty	piasek z domieszka jasnoszarej próchnicy	-	jama	-	-
24	23	I	33/34	108 × 92	20	owalny	nieckowaty	piasek z domieszka ciemnoszarej próchnicy	-	jama	-	-
25	24	I	34	98 × 86	13	owalny nieregularny	nieregularny	zgliniiony piasek z domieszka szarobrunatnej próchnicy	2 fr. ceramiki	jama	OWR	-
26	25	I	34/44	182 × 126	29	owalny	nieckowaty przegłębiony	piasek z domieszka szarobrunatnej próchnicy	-	jama	-	-
27	26	I	47/48/49/56 57/58/59/66/67 68/69	3114 × 1822	20	nieregularny	nieregularny	piasek z domieszka szarej próchnicy	1674 fragm. ceramiki; 6 krzemieni; polepa	warstwa kulturowa	WOL OWR	16: 3; 19: 2-1; 20; 21: 1-2
28	26A	I	47/57	166 × 146	24	owalny	nieckowaty	ciemnoszara próchnica z piaskiem	46 fragm. ceramiki	jama	WOL	17: 1
29	26B	I	56/57	100 × 90	10	nieregularny	nieckowaty	piasek z domieszka szarej próchnicy	16 fragm. ceramiki	jama	WOL	17: 2
30	26C	I	57	140 × 104	20	nieregularny	nieckowaty	piasek z domieszka szarej próchnicy	12 fragm. ceramiki	jama	WOL	17: 3
31	26D	I	57	262 × 184	24	nieregularny	nieckowaty	piasek z domieszka szarej próchnicy	21 fragm. ceramiki	jama	WOL	17: 4; 21: 3-8; 22
32	26E	I	57	126 × 90	20	owalny	nieckowaty	obiekt wielowarstwowy	71 fragm. ceramiki; kości zwierzęce	jama	WOL	17: 5
33	26F	I	57/67	180 × 180	26	zbliżony do kolistego	nieregularny	piasek z domieszka czarnej próchnicy	50 fragm. ceramiki	jama	WOL	17: 6
34	27	I	35	152 × 134	12	zbliżony do owalnego	nieckowaty	piasek z domieszka ciemnobrunatnej próchnicy	-	jama	-	-
35	28	I	71	78 × 72	12	zbliżony do owalnego	nieregularny	czarna spalenizna przemieszana z gliną	-	palenisko	-	-
36	29	I	11	72 × 70	8	kolisty	nieckowaty	piasek z domieszka brunatnej próchnicy	-	jama	-	-
37	30	I	14	232 × 184	34	zbliżony do owalnego	nieckowaty - nieregularny	zgliniiony piasek z domieszka szarej próchnicy; polepa	fragm. kubka; 67 fragm. ceramiki; krzemieni; polepa	piec	OWR	26: 3; 52: 2-8
38	31	I	14	144 × 98	20	nieregularny	nieregularny	zgliniiony piasek z domieszka szarej próchnicy	16 fragm. ceramiki	jama	OWR	23: 1; 26: 4
38	32	I	14	94 × 68	50	owalny	nieregularny	obiekt wielowarstwowy	-	jama	-	-
40	33, 33A	I	15	320 × 232	68	nieregularny	prostokątny	obiekt wielowarstwowy	36 fragm. ceramiki; 1 fragm. ceramiki tocznej; polepa	piec garncarski z jamą przypieczoną	OWR	27: 1; 52: 9
41	34	I	14	108 × 60	16	owalny	nieckowaty nieregularny	piasek z domieszka jasnobrunatnej próchnicy	-	jama	-	-
42	35	I	19	380 × 238	24	nieregularny	nieregularny	piasek z domieszka szarej próchnicy	266 fragm. ceramiki	jama	WOL	16: 2; 23: 2-4; 24; 25; 27: 2
43	36	I	10	102 × 100	21	zbliżony do owalnego	nieregularny	piasek z domieszka ciemnoszarej próchnicy	-	jama	-	-



Lp.	Nr obiektu	Ha	Ar	Wymiary (cm)	Głębokość (cm)	Kształt	Profil	Wypełniko	Material zabytkowy	Funkcja	Chronologia	Rycina
44	37	I	19	150 × 118	36	nieregularny	wannowaty ze stopniem	piasek z domieszka brunatnoszarej próchnicy	18 fragm. ceramiki; polepa	jama gospodarcza	OWR	27: 3; 52: 10
45	38	I	76	144 × 114	26	owalny	nieregularny	piasek z domieszka brunatnoszarej próchnicy	-	jama	-	-
46	39	IV	92	98 × 74	40	owalny nieregularny	nieckowaty	piasek z domieszka czarnobrunatnej próchnicy	25 fragm. ceramiki	jama gospodarcza	OWR	-
47	40	I	21	240 × 180	80	zbliżony do owalnego	nieregularny	piasek z domieszka ciemnobrunatnej próchnicy	11 fragm. ceramiki	jama	OWR	28: 1; 53: 1
48	41	I	21	250 × 114	30	nieregularny	nieregularny	zginiony piasek z domieszka ciemnoszarej próchnicy	-	jama	-	28: 2
49	42	I	22	118 × 84	16	owalny	nieregularny	zginiony piasek z domieszka ciemnoszarej próchnicy	-	jama	-	-
50	43	I	23	130 × 110	24	zbliżony do owalnego	nieckowaty przegłębiony	piasek z domieszka ciemnobrunatnej próchnicy	1 fragm. ceramiki	jama	OWR	-
51	44	I	23	166 × 120	24	owalny nieregularny	nieckowaty	zginiony piasek z domieszka szarej próchnicy	-	jama	-	-
52	45	I	24	240 × 132	44	owalny	wannowaty	zginiony piasek z domieszka szarej próchnicy	-	jama	-	-
53	46	I	26	70 × 64	10	zbliżony do owalnego	nieckowaty	piasek z domieszka szarej próchnicy	-	jama	-	-
54	47	I	26	208 × 206	84	nieregularny	wannowaty	obiekt wielowarstwowy	6 fragm. ceramiki	piec	OWR	29: 2; 53: 2
55	47A	I	26	44 × 40	21	kolisty	nieckowaty	piasek z domieszka szarej próchnicy	-	dolek postupowy	-	29: 3
56	47B	I	26	26 × 24	20	kolisty	workowaty	piasek z domieszka szarej próchnicy	-	dolek postupowy	-	29: 4
57	47C	I	26	24 × 18	8	owalny	nieckowaty	piasek z domieszka szarej próchnicy	-	dolek postupowy	-	29: 5
58	47D	I	26	26 × 22	8	kolisty	nieckowaty	piasek z domieszka szarej próchnicy	-	dolek postupowy	-	29: 6
59	47E	I	26	38 × 32	12	kolisty	nieckowaty	piasek z domieszka szarej próchnicy	-	dolek postupowy	-	29: 7
60	47F	I	26	32 × 30	14	kolisty	nieckowaty	piasek z domieszka szarej próchnicy	-	dolek postupowy	-	29: 8
61	48	I	22	120 × 78	20	owalny	nieregularny	zginiony piasek z domieszka brunatnoszarej próchnicy	-	jama	-	-
62	49	I	29/39	72 × 70	8	kolisty	nieckowaty	piasek z domieszka szarej próchnicy	-	jama	-	-
63	50	I	48/49	180 × 166	22	owalny	nieregularny	zginiony piasek z domieszka szarej próchnicy	-	jama	-	-
64	51	I	41	670 × 262	82	nieregularny	nieregularny	obiekt wielowarstwowy	129 fragm. ceramiki; kości zwierzęce	głimianka	WOL	18
65	52	I	43	44 × 32	30	owalny	workowaty	piasek z domieszka szarej próchnicy	-	dolek postupowy	-	-
66	53	I	44	108 × 70	26	nieregularny	nieckowaty	ciemnoszara próchnica z domieszka brunatnej próchnicy	76 fragm. ceramiki; 1 krzemień; polepa	jama	WOL	-
67	54	III	41	144 × 120	6	owalny	nieckowaty	czarna spalinizna	-	ognisko	-	-

Lp.	Nr obiektu	Ha	Ar	Wymiary (cm)	Głębokość (cm)	Kształt	Profil	Wypełnienie	Material zabytkowy	Funkcja	Chronologia	Rycina
68	55	III	41	174 x 44	38	owalny przewężony	nieckowaty podwójnie przegłębiony	obiekt wielowarstwowy	-	jama	-	28: 3
69	56	I	76	154 x 72	16	zbliżony do prostokątnego	nieregularny	ciemnoszara próchnica z piaskiem	1 fragm. ceramiki	jama	OWR	-
70	57	I	76	208 x 208	160	kolisty	workowaty	obiekt wielowarstwowy	5 fragm. ceramiki	studnia	Wczesne średniowiecze	-
71	58	I	77	60 x 50	24	zbliżony do kolistego	nieregularny	zgliniiony piasek z domieszką ciemnoszarej próchnicy	-	dolek postłupowy	-	28: 4
72	59	I	77/78	226 x 200	64	owalny	wannowaty	obiekt wielowarstwowy	-	jama gospodarcza	-	28: 5
73	60	I	80	178 x 138	82	nieregularny	nieregularny	obiekt wielowarstwowy	-	roszarnia	-	30: 1
74	61	I	88	60 x 52	38	kolisty	lejowaty	piasek z domieszką szarej próchnicy	kości zwierzęce	dolek postłupowy	-	-
75	62	I	69	80 x 50	34	zbliżony do owalnego	nieregularny	obiekt wielowarstwowy	-	jama	-	-
76	63	I	69	50 x 50	12	zbliżony do kolistego	nieckowaty	piasek z domieszką szarej próchnicy	-	jama	-	-
77	64	I	69	64 x 58	34	zbliżony do owalnego	nieregularny	piasek z domieszką szarobrunatnej próchnicy	-	jama	-	-
78	65	I	68	244 x 126	22	nieregularny	nieregularny	obiekt wielowarstwowy	23 fragm. ceramiki	jama gospodarcza	OWR	30: 2
79	66	I	68	194 x 176	30	nieregularny	nieckowaty przegłębiony	piasek z domieszką szarej próchnicy	10 fragm. ceramiki	jama gospodarcza	OWR	30: 3
80	67	I	69/79	308 x 240	14	nieregularny	nieckowaty przegłębiony	zgliniiony piasek z domieszką szarobrunatnej próchnicy	-	jama	-	-
81	68	I	64	34 x 20	-	-	-	-	10 fragm. ceramiki	skupisko ceramiki	OWR	-
82	69	I	62	108 x 64	10	owalny	nieckowaty	piasek z domieszką ciemnoszarej próchnicy	-	jama	-	-
83	70	I	63	70 x 44	10	owalny nieregularny	nieckowaty	piasek z domieszką ciemnoszarej próchnicy	-	jama	-	-
84	71	I	67	50 x 42	8	kolisty	nieckowaty	piasek z domieszką szarej próchnicy	-	jama	-	-
85	72	I	67	160 x 114	32	owalny nieregularny	nieckowaty przegłębiony	zgliniiony piasek z domieszką szarobrunatnej próchnicy	3 fragm. ceramiki	jama	OWR	-
86	73	I	65/66	266 x 158	52	nieregularny	nieckowaty	obiekt wielowarstwowy	1 fragm. ceramiki	jama	OWR	-
87	74	I	67	94 x 62	30	owalny nieregularny	nieckowaty	obiekt wielowarstwowy	-	jama	-	-
88	75	I	49/50	306 x 294	122	kolisty	wannowaty	obiekt wielowarstwowy	12 fragm. ceramiki; kości zwierzęce	studnia	OWR	31; 53: 3
89	76	I	89	178 x 176	64	kolisty	nieregularny	wielowarstwowy	kubek; 2 fragm. ceramiki;	jama gospodarcza	MOP	30: 4; 53: 4
90	77	I	41	38 x 24	6	owalny	nieckowaty	czarna próchnica przemieszana z gliną	-	jama	-	-

Table 7. Łęki Majątek site 2, district of Kutno, Province of Łódź. Description of archaeological features. WOL-early La Tène period; MOP- younger pre-Roman Iron Age; OWR- Roman Iron Age

No	No of features	Ha	Are	Measurements (cm)	Depth (cm)	Shape	Cross-section	Fill	Artefacts	Function	Chronology	Figure
1	1	I	31/41	62 × 36	18	oval irregular	hollow	sand with admixture of brown humus	-	pit	-	-
2	2	I	31	84 × 76	18	oval	irregular	sand with admixture of light-brown humus	-	pit	-	-
3	3	I	31/41	258 × 202	20	oval irregular	hollow	sand with admixture of dark-grey humus	226 pottery fragments; daub	pit	OWR	26: 1; 52: 1
4	4	I	32	50 × 48	14	circular	hollow deep-ended	sand with admixture of dark-grey humus	-	pit	-	-
5	5	I	42	160 × 98	41	irregular	hollow irregular	loamy sand with admixture of grey humus	33 pottery fragments	pit	WOL	16: 1
6	6	I	55	180 × 152	18	oval-like	hollow	loamy sand with admixture of light-grey humus	-	pit	-	-
7	7	I	53	88 × 42	22	oval	hollow	sand with admixture of dark-grey humus	3 pottery fragments	pit	OWR	-
8	8	I	33	90 × 52	18	irregular	hollow	sand with admixture of grey humus	1 flint flake	pit	-	-
9	9	I	32	140 × 80	10	oval	hollow	loamy sand with admixture of light-grey humus	-	pit	-	-
10	10	I	32	116 × 98	18	oval	hollow	sand with admixture of dark-grey humus	-	pit	-	-
11	11	I	32	130 × 60	14	oval irregular	hollow	sand with admixture of brown humus	-	pit	-	-
12	12	I	32	98 × 56	14	oval	hollow	sand with admixture of brown-grey humus	2 pottery fragments	pit	OWR	-
13	13	I	24/34	194 × 166	58	irregular	oval-like	multi-layered feature	66 pottery fragments ; animal bones	utility pit	OWR	26: 2
14	14	I/III	50/41 60/51 70/61	1466 × 1100	28	irregular	irregular	black burning with sand	426 pottery fragments; 55 fragments of pottery thrown on the wheel; 4 fragments of melted glass.; charred human and animal bones	pit grave	OWR	46: 1; 54
15	14A	I	60	126 × 114	40	circular	hollow	black humus with sand	-	storage pit	-	46: 2
16	15	I	33	88 × 80	14	irregular	hollow	sand with admixture of dark-grey humus	1 fragment of pottery	pit	OWR	-
17	16	I	32	44 × 40	8	circular	hollow	sand with admixture of grey humus	4 pottery fragments	pit	OWR	-
18	17	I	39	112 × 100	32	oval	irregular	sand with admixture of light-grey humus	16 pottery fragments	pit	WOL	19: 1
19	18	I	34	110 × 50	10	oval irregular	hollow	sand with admixture of grey-brown humus	-	pit	-	-
20	19	I	34	118 × 90	7	oval irregular	hollow	loamy sand with admixture of grey-brown humus	2 pottery fragments	pit	OWR	-

No	No of features	Ha	Are	Measurements (cm)	Depth (cm)	Shape	Cross-section	Fill	Artefacts	Function	Chronology	Figure
21	20	I	51	116×72	10	oval	hollow	sand with admixture of light-grey humus	-	pit	-	-
22	21	I	34	180×168	32	irregular	hollow	sand with admixture of grey-brown humus	-	pit	-	-
23	22	I	35	122×104	22	irregular	hollow	sand with admixture of light-grey humus	-	pit	-	-
24	23	I	33/34	108×92	20	oval	hollow	sand with admixture of dark-grey humus	-	pit	-	-
25	24	I	34	98×86	13	oval irregular	irregular	loamy sand with admixture of grey-brown humus	2 pottery fragments	pit	OWR	-
26	25	I	34/44	182×126	29	oval	hollow deepened	sand with admixture of grey-brown humus	-	pit	-	-
27	26	I	47/48/49/56 57/58/59/66/67 68/69	3114×1822	20	irregular	irregular	sand with admixture of grey humus	1674 pottery fragments ; 6 flints; daub	cultural layer	WOL OWR	16: 3; 19: 2-11; 20; 21: 1-2
28	26A	I	47/57	166×146	24	oval	hollow	dark-grey humus with sand	46 pottery fragments	pit	WOL	17: 1
29	26B	I	56/57	100×90	10	irregular	hollow	sand with admixture of grey humus	16 pottery fragments	pit	WOL	17: 2
30	26C	I	57	140×104	20	irregular	hollow	sand with admixture of grey humus	12 pottery fragments	pit	WOL	17: 3
31	26D	I	57	262×184	24	irregular	hollow	sand with admixture of grey humus	21 pottery fragments	pit	WOL	17: 4; 21: 3-8; 22
32	26E	I	57	126×90	20	oval	hollow	multi-layered feature	71 pottery fragments; animal bones	pit	WOL	17: 5
33	26F	I	57/67	180×180	26	circular-like	irregular	sand with admixture of black humus	50 pottery fragments	pit	WOL	17: 6
34	27	I	35	152×134	12	oval-like	hollow	sand with admixture of dark-brown humus	-	pit	-	-
35	28	I	71	78×72	12	oval-like	irregular	black burning mixed with clay	-	hearth	-	-
36	29	I	11	72×70	8	circular	hollow	sand with admixture of brown humus	-	pit	-	-
37	30	I	14	232×184	34	oval-like	hollow - irregular	loamy sand with admixture of grey humus; daub	fragment of a mug ; 67 pottery fragments; flint ; daub	kiln	OWR	26: 3; 52: 2-8
38	31	I	14	144×98	20	irregular	irregular	loamy sand with admixture of grey humus	16 pottery fragments	pit	OWR	23: 1; 26: 4
38	32	I	14	94×68	50	oval	irregular	multi-layered feature	-	pit	-	-
40	33, 33A	I	15	320×232	68	irregular	rectangular	multi-layered feature	36 pottery fragments; 1 pottery fragment thrown on the wheel; daub	pottery kiln	OWR	27: 1; 52: 9
41	34	I	14	108×60	16	oval	hollow irregular	loamy sand with admixture of light-brown humus	-	pit	-	-

No	No of features	Ha	Are	Measurements (cm)	Depth (cm)	Shape	Cross-section	Fill	Artefacts	Function	Chronology	Figure
42	35	I	19	380×238	24	irregular	irregular	loamy sand with admixture of grey humus	266 pottery fragments	pit	WOL	16: 2; 23: 2-4; 24: 25; 27: 2
43	36	I	10	102×100	21	oval-like	irregular	sand with admixture of dark-grey humus	-	pit	-	-
44	37	I	19	150×118	36	irregular	bathub-shaped with a step	sand with admixture of brown-grey humus	18 pottery fragments; daub	utility pit	OWR	27: 3; 52: 10
45	38	I	76	144×114	26	oval	irregular	sand with admixture of brown-grey humus	-	pit	-	-
46	39	IV	92	98×74	40	oval irregular	hollow	sand with admixture of black-brown humus	25 pottery fragments	utility pit	OWR	-
47	40	I	21	240×180	80	oval-like	irregular	sand with admixture of dark-brown humus	11 pottery fragments	pit	OWR	28: 1; 53: 1
48	41	I	21	250×114	30	irregular	irregular	loamy sand with admixture of dark-grey humus	-	pit	-	28: 2
49	42	I	22	118×84	16	oval	irregular	loamy sand with admixture of dark-grey humus	-	pit	-	-
50	43	I	23	130×110	24	oval-like	hollow deepened	sand with admixture of dark-brown humus	1 pottery fragments	pit	OWR	-
51	44	I	23	166×120	24	oval irregular	hollow	loamy sand with admixture of grey humus	-	pit	-	-
52	45	I	24	240×132	44	oval	bathub-shaped	loamy sand with admixture of grey humus	-	pit	-	-
53	46	I	26	70×64	10	oval-like	hollow	sand with admixture of grey humus	-	pit	-	-
54	47	I	26	208×206	84	irregular	bathub-shaped	multi-layered feature	6 pottery fragments	kiln	OWR	29: 2; 53: 2
55	47A	I	26	44×40	21	circular	hollow	sand with admixture of grey humus	-	post hole	-	29: 3
56	47B	I	26	26×24	20	circular	sack-like	sand with admixture of grey humus	-	post hole	-	29: 4
57	47C	I	26	24×18	8	oval	hollow	sand with admixture of grey humus	-	post hole	-	29: 5
58	47D	I	26	26×22	8	circular	hollow	sand with admixture of grey humus	-	post hole	-	29: 6
59	47E	I	26	38×32	12	circular	hollow	sand with admixture of grey humus	-	post hole	-	29: 7
60	47F	I	26	32×30	14	circular	hollow	sand with admixture of grey humus	-	post hole	-	29: 8
61	48	I	22	120×78	20	oval	irregular	loamy sand with admixture of brown-grey humus	-	pit	-	-
62	49	I	29/39	72×70	8	circular	hollow	sand with admixture of grey humus	-	pit	-	-
63	50	I	48/49	180×166	22	oval	irregular	loamy sand with admixture of grey humus	-	pit	-	-
64	51	I	41	670×262	82	irregular	irregular	multi-layered feature	129 pottery fragments; animal bones	clay pit	WOL	18
65	52	I	43	44×32	30	oval	sack-like	sand with admixture of grey humus	-	post hole	-	-
66	53	I	44	108×70	26	irregular	hollow	dark-grey humus with admixture of brown humus	76 pottery fragments; 1 flint; daub	pit	WOL	-

No	No of features	Ha	Are	Measurements (cm)	Depth (cm)	Shape	Cross-section	Fill	Artefacts	Function	Chronology	Figure
67	54	III	41	144 × 120	6	oval	hollow	black burning	-	fire	-	-
68	55	III	41	174 × 44	38	oval narrowed	hollow deepened twice	multi-layered feature	-	pit	-	28: 3
69	56	I	76	154 × 72	16	rectangular-like	irregular	dark-grey humus with sand a	1 pottery fragment	pit	OWR	-
70	57	I	76	208 × 208	160	circular	sack-like	multi-layered feature	5 pottery fragments	well	Early Middle Ages	-
71	58	I	77	60 × 50	24	circular-like	irregular	loamy sand with admixture of dark-grey humus	-	post hole	-	28: 4
72	59	I	77/78	226 × 200	64	oval-like	bathub-shaped	multi-layered feature	-	utility pit	-	28: 5
73	60	I	80	178 × 138	82	irregular	irregular	multi-layered feature	-	rettery	-	30: 1
74	61	I	88	60 × 52	38	circular	crater-like	sand with admixture of grey humus	animal bones	post hole	-	-
75	62	I	69	80 × 50	34	oval-like	irregular	multi-layered feature	-	pit	-	-
76	63	I	69	50 × 50	12	circular-like	hollow	sand with admixture of grey humus	-	pit	-	-
77	64	I	69	64 × 58	34	oval-like	irregular	sand with admixture of grey-brown humus	-	pit	-	-
78	65	I	68	244 × 126	22	irregular	irregular	multi-layered feature	23 pottery fragments	utility pit	OWR	30: 2
79	66	I	68	194 × 176	30	irregular	hollow deepened	sand with admixture of grey humus	10 pottery fragments	utility pit	OWR	30: 3
80	67	I	69/79	308 × 240	14	irregular	hollow deepened	loamy sand with admixture of grey-brown humus	-	pit	-	-
81	68	I	64	34 × 20	-	-	-	-	10 pottery fragments	cluster of pottery	OWR	-
82	69	I	62	108 × 64	10	oval	hollow	sand with admixture of dark-grey humus	-	pit	-	-
83	70	I	63	70 × 44	10	oval irregular	hollow	sand with admixture of dark-grey humus	-	pit	-	-
84	71	I	67	50 × 42	8	circular	hollow	sand with admixture of grey humus	-	pit	-	-
85	72	I	67	160 × 114	32	oval irregular	hollow deepened	loamy sand with admixture of grey-brown humus	3 pottery fragments	pit	OWR	-
86	73	I	65/66	266 × 158	52	irregular	hollow	multi-layered feature	1 pottery fragments	pit	OWR	-
87	74	I	67	94 × 62	30	oval irregular	hollow	multi-layered feature	-	pit	-	-
88	75	I	49/50	306 × 294	122	circular	bathub-shaped	multi-layered feature	12 pottery fragments; animal bones	well	OWR	31; 53: 3
89	76	I	89	178 × 176	64	circular	irregular	multi-layered	mug; 2 pottery fragments;	utility pit	MOP	30: 4; 53: 4
90	77	I	41	38 × 24	6	oval	hollow	black humus mixed with clay	-	pit	-	-

Tabela 8. Łęki Majątek stan. 2A, pow. Kutno, woj. łódzkie. Opis obiektów archeologicznych. OWR – okres wpływów rzymskich.

Lp.	Nr obiektu	Ha	Ar	Wymiary (cm)	Głębokość (cm)	Kształt	Profil	Wypełnienie	Materiał zabytkowy	Funkcja	Chronologia	Rycina
1	1	II	52	120 × 102	10	owalny	nieckowaty	piasek z dom. ciemnoszarej próchnicy	-	jama	-	
2	2	II	52	358 × 320	124	kolisty	nieckowaty nieregularny	wielowarstwowe	-	studnia	po 301 r. n.e.	32
3	3	II	52	168 × 154	60	kolisty	nieckiowaty	wielowarstwowe	-	roszarnia	-	33
4	4	II	42/52	240 × 162	98	owalny nieregularny	nieckiowaty	wielowarstwowe	zgrzebló kościane	studnia	po 245 r. n.e.	34; 55; 1
5	5	II	42	184 × 180	90	owalny	workowaty	wielowarstwowe	-	roszarnia	-	35
6	6	II	42	202 × 170	102	kolisty	workowaty nieregularny	wielowarstwowe	kości zwierzęce	studnia	po 246 r. n.e.	36
7	7	II	42	84 × 70	24	owalny	trapezowaty	wielowarstwowe	-	jama	-	
8	8	II	42	46 × 42	16	owalny	nieckowaty	szarobrunatna próchnica z przemykami żółtego piasku	-	dolek postupowy	-	
9	9	II	42	54 × 48	20	owalny	trapezowaty	szarobrunatna próchnica z domieszka piasku	-	dolek postupowy	-	
10	10	II	53	170 × 158	68	kolisty	nieckiowaty	wielowarstwowe	-	roszarnia	-	37
11	11	II	53/54/63/64	334 × 240	92	owalny nieregularny	nieckiowaty	wielowarstwowe	-	jama zasobowa	-	41: 1
12	12	II	44	258 × 204	46	owalny	nieckiowaty	wielowarstwowe	-	roszarnia	-	38
13	13	II	43	94 × 92	32	kolisty	nieckiowaty	ciemnoszarobrunatna próchnica z przemykami żółtego piasku	-	jama	-	
14	14	II	43	170 × 168	78	kolisty	nieckiowaty	wielowarstwowe	-	roszarnia	-	39
15	15	II	65	206 × 206	74	zbliżony do kolistego	nieckiowaty nieregularny	wielowarstwowe	-	roszarnia	-	40
16	16	II	65	178 × 134	42	nieckiowaty	nieckiowaty	wielowarstwowe	-	jama	-	41: 2
17	17	II	65/75	220 × 216	60	owalny nieregularny	nieckiowaty	nieckiowaty	27 fragm. ceramiki	jama gospodarcza	OWR	41: 3
18	18	II	55/65	258 × 124	34	nieckiowaty	nieckiowaty	wielowarstwowe	-	jama	-	41: 4
19	19	II	63	122 × 70	50	owalny nieregularny	nieckiowaty	wielowarstwowe	-	jama	-	
20	20	II	45	298 × 280	80	kolisty	nieckiowaty	wielowarstwowe	kości zwierzęce	roszarnia	-	42
21	21	II	35	290 × 264	72	zbliżony do kolistego	nieckiowaty	wielowarstwowe	-	jama zasobowa	-	43: 1
22	21A	II	35	48 × 38	48	owalny	workowaty nieregularny	ciemnoszara próchnica z dom. brunatnego piasku	-	dolek postupowy	-	43: 2
23	22	II	35	160 × 150	52	kolisty	nieckiowaty nieregularny	wielowarstwowe	-	jama gospodarcza	-	43: 3
24	23	II	35	90 × 86	24	owalny nieregularny	nieckiowaty	ciemnoszara próchnica z dom. piasku	-	jama	-	
25	24	II	35	38 × 34	20	kolisty	nieckiowaty	ciemnoszara próchnica ze zglinionym piaskiem	-	dolek postupowy	-	
26	25	II	25/35	74 × 32	11	owalny	nieckiowaty	ciemnoszara próchnica ze zglinionym piaskiem	-	jama	-	

Lp.	Nr obiektu	Ha	Ar	Wymiary (cm)	Głębokość (cm)	Kształt	Profil	Wypełnienie	Materiał zabytkowy	Funkcja	Chronologia	Rycina
27	26	II	32/33	144 × 110	70	owalny	nierregularny	wielowarstwowe	-	jama zasobowa	-	43; 4
28	27	II	33	126 × 108	44	owalny	nieckowaty	wielowarstwowe	-	jama zasobowa	-	43; 5
29	28	II	23/24/33/34	122 × 102	54	owalny	nieckowaty nierregularny	wielowarstwowe	kości zwierzęce	jama zasobowa	-	
30	29	II	23	250 × 250	80	kolisty	nierregularny	wielowarstwowe	299 fragm. ceramiki; 174 fragm. ceramiki tocznej; 2 fragm. stopionego szkła; przepalone kości ludzkie	roszarnia	OWR	45; 55; 2-15; 56
31	30	II	32	44 × 40	14	owalny nierregularny	nieckowaty nierregularny	ciemnoszara próchnica z piaskiem	-	jama	-	
32	31	II	32	148 × 108	40	owalny	nieckowaty nierregularny	wielowarstwowe	-	jama	po 247 r. n.e.	
33	32	II	32	254 × 230	106	kolisty	nierregularny	wielowarstwowe	kości zwierzęce	studnia	-	44
34	33	II	44	86 × 68	20	owalny	nieckowaty	wielowarstwowe	-	jama	-	

Table 8. Łęki Majątek, site 2A, district of Kutno, Provenance of Łódź. Description of archaeological features. OWR – Roman Iron Age

No	No of feature	Ha	Are	Measurements (cm)	Depth (cm)	Shape	Cross-section	Fill	Artefacts	Function	Chronology	Figure
1	1	II	52	120 × 102	10	oval	hollow	sand with admixture of dark grey humus	-	pit	-	
2	2	II	52	358 × 320	124	circular	hollow irregular	multi-layered	-	well	after 301 r. A.D.	32
3	3	II	52	168 × 154	60	circular	irregular	multi-layered	-	rettery	-	33
4	4	II	42/52	240 × 162	98	oval irregular	irregular	multi-layered	bone side-scraper	well	after 245 r. A.D.	34; 55: 1
5	5	II	42	184 × 180	90	oval	sack-like	multi-layered	-	rettery	-	35
6	6	II	42	202 × 170	102	circular	sack-like irregular	multi-layered	animal bones	well	after 246 r. A.D.	36
7	7	II	42	84 × 70	24	oval	trapezoidal	multi-layered	-	pit	-	
8	8	II	42	46 × 42	16	oval	hollow	grey-brown humus with traces of yellow sand	-	post hole	-	
9	9	II	42	54 × 48	20	oval	trapezoidal	grey-brown humus with admixture of sand	-	post hole	-	
10	10	II	53	170 × 158	68	circular	irregular	multi-layered	-	rettery	-	37
11	11	II	53/54/63/64	334 × 240	92	oval irregular	hollow	multi-layered	-	storage pit	-	41: 1
12	12	II	44	258 × 204	46	oval	hollow	multi-layered	-	rettery	-	38
13	13	II	43	94 × 92	32	circular	hollow	dark grey-brown humus with traces of yellow sand	-	pit	-	



No	No of feature	Ha	Are	Measurements (cm)	Depth (cm)	Shape	Cross-section	Fill	Artefacts	Function	Chronology	Figure
14	14	II	43	170 × 168	78	circular	irregular	multi-layered	-	rettery	-	39
15	15	II	65	206 × 206	74	circular-like	hollow irregular	multi-layered	-	rettery	-	40
16	16	II	65	178 × 134	42	irregular	irregular	multi-layered	-	pit	-	41: 2
17	17	II	65/75	220 × 216	60	oval irregular	irregular	irregular	27 pottery fragments	utility pit	OWR	41: 3
18	18	II	55/65	258 × 124	34	irregular	irregular	multi-layered	-	pit	-	41: 4
19	19	II	63	122 × 70	50	oval irregular	irregular	multi-layered	-	pit	-	
20	20	II	45	298 × 280	80	circular	hollow	multi-layered	animal bones	rettery	-	42
21	21	II	35	290 × 264	72	circular-like	hollow	multi-layered	-	storage pit	-	43: 1
22	21A	II	35	48 × 38	48	oval	sack-like irregular	dark- grey humus with admixture of brown sand	-	post hole	-	43: 2
23	22	II	35	160 × 150	52	circular	hollow irregular	multi-layered	-	utility pit	-	43: 3
24	23	II	35	90 × 86	24	oval irregular	irregular	dark- grey humus with admixture of sand	-	pit	-	
25	24	II	35	38 × 34	20	circular	hollow	dark- grey humus with loamy sand	-	post hole	-	
26	25	II	25/35	74 × 32	11	oval	hollow	dark- grey humus with loamy sand	-	pit	-	
27	26	II	32/33	144 × 110	70	oval	irregular	multi-layered	-	storage pit	-	43: 4
28	27	II	33	126 × 108	44	oval	hollow	multi-layered	-	storage pit	-	43: 5
29	28	II	23/24/33/34	122 × 102	54	oval	hollow irregular	multi-layered	animal bones	storage pit	-	
30	29	II	23	250 × 250	80	circular	irregular	multi-layered	299 pottery fragments; 174 fragments of pottery thrown on the wheel; 2 fragments of melted glass ; charred human bones	rettery	OWR	45; 55: 2-15; 56
31	30	II	32	44 × 40	14	oval irregular	hollow irregular	dark- grey humus with sand	-	pit	-	
32	31	II	32	148 × 108	40	oval	hollow irregular	multi-layered	-	pit	after 247 r. A.D.	
33	32	II	32	254 × 230	106	circular	irregular	multi-layered	animal bones	well	-	44
34	33	II	44	86 × 68	20	oval	hollow	multi-layered	-	pit	-	

Tabela 9. Łęki Majątek stan. 2, pow. Kutno, woj. łódzkie. Klasyfikacja ceramiki kultury pomorsko-kloszowej. K – krawędzie, B – brzuśce, D – dna.

Lp	Lokalizacja	Ceramika									Inne	Rycina
		Grupa I			Grupa IIa			Grupa IIb				
		K	B	D	K	B	D	K	B	D		
1	Ha I ar 48		1			4						
2	Ha I ar 58	3	38	1		10			14			
3	Ha III ar 51								3			
4	Ha I ar 78 sondaż		6				1					
5	Ha I ar 79 sondaż	3	8									
6	Ha I ar 42 obiekt 5		5						28			
6	Ha I ar 39 obiekt 17	1	3			5			4			19: 1
7	Ha I ar 48/56/58/58 obiekt 26	27	391	15	9	197	7		372			19: 2-11; 20; 21: 1-2
8	Ha I ar 57 obiekt 26B	2	1	2							ucho taśmowate	
9	Ha I ar 57 obiekt 26C		3	1					5			
10	Ha I ar 57 obiekt 26D	9	76	7	4	38	2		174	3		21: 3-8; 22
11	Ha I ar 57 obiekt 26E	1	61	2		2			9	1	ucho taśmowate	
12	Ha I ar 57 obiekt 26F	2	48			5			1			
	Ha I ar 14 obiekt 31	1	2						5			23: 1
13	Ha I ar 19 obiekt 35	8	24	1	2	21	3	2	199	6		23: 2-4; 24; 25
14	Ha I ar 41 obiekt 51	2	18			29	2		93			
15	Ha I ar 44 obiekt 53		29	1		22			32			
Razem		59	714	30	15	333	15	2	939	10	2117	

Table 9. Łęki Majątek site 2, district of Kutno, province of Łódź. Classification of Pommeranian-Bell-Grave culture pottery. K – rims, B – bellies, D – bottoms

No	Location	Pottery									Other	Figure
		Group I			Group IIa			Group IIb				
		K	B	D	K	B	D	K	B	D		
1	Ha I are 48		1			4						
2	Ha I are 58	3	38	1		10			14			
3	Ha III are 51								3			
4	Ha I are 78 reconnaissance		6				1					
5	Ha I are 79 reconnaissance	3	8									
6	Ha I are 42 feature 5		5						28			
6	Ha I are 39 feature 17	1	3			5			4			19: 1
7	Ha I are 48/56/58/58 feature 26	27	391	15	9	197	7		372			19: 2-11; 20; 21: 1-2
8	Ha I are 57 feature 26B	2	1	2							ribbon-shaped handle	
9	Ha I are 57 feature 26C		3	1					5			
10	Ha I are 57 feature 26D	9	76	7	4	38	2		174	3		21: 3-8; 22
11	Ha I are 57 feature 26E	1	61	2		2			9	1	ribbon-shaped handle	
12	Ha I are 57 feature 26F	2	48			5			1			
	Ha I are 14 feature 31	1	2						5			23: 1
13	Ha I are 19 feature 35	8	24	1	2	21	3	2	199	6		23: 2-4; 24; 25
14	Ha I are 41 feature 51	2	18			29	2		93			
15	Ha I are 44 feature 53		29	1		22			32			
Total		59	714	30	15	333	15	2	939	10	2117	

Tabela 10. Łęki Majątek stan. 2, pow. Kutno, woj. łódzkie. Klasyfikacji ceramiki ręcz-  
nie lepionej kultury przeworskiej. K – krawędzie, B – brzuśce, D – dna.

Lp	Lokalizacja	Ceramika lepiąca ręcznie									Inne	Rycina
		Grupa I			Grupa II							
		K	B	D	IIa			IIb				
K	B	D	K	B	D	K	B	D				
1	Ha I ar 11		6			4			9			
2	Ha I ar 15					1						
3	Ha I ar 18		2									
4	Ha I ar 19		13			13			23			
5	Ha I ar 20		1			5			9			
6	Ha I ar 21		9		1	14			16			
7	Ha I ar 22		4			4			4			
8	Ha I ar 27										paciorek szklany	53: 5
9	Ha I ar 28	1	8		1	5			15			
10	Ha I ar 32								1			
11	Ha I ar 33	1	4			3			5			
12	Ha I ar 34					2						
13	Ha I ar 35		2			1						
14	Ha I ar 36		1						3			
15	Ha I ar 37		4			3			5			
16	Ha I ar 38					1			1			
17	Ha I ar 39		2			5			6			
18	Ha I ar 40		3			3			7		oselka z piaskowca	53: 6
19	Ha I ar 42		3									
20	Ha I ar 46		3			5			4			
21	Ha I ar 49		1			3			1			
22	Ha I ar 52					2						
23	Ha I ar 56		1			3						
24	Ha I ar 57		7			6						
25	Ha I ar 60		5									
26	Ha I ar 64					7			6			
27	Ha I ar 65								12			
28	Ha I ar 66					2			2			
29	Ha I ar 68		2									
30	Ha I ar 74		2			2						
31	Ha I ar 75		12			8			13			
32	Ha I ar 76	1	2			5						
33	Ha I ar 77		2			4			2			
34	Ha I ar 78		3			2			1			53: 7-9
35	Ha I ar 78 sondaż	2	29	1	3	51			4			
36	Ha I ar 79 sondaż		26			8			5			
37	Ha I ar 81	1										
38	Ha I ar 84					1						
39	Ha I ar 85		1									
40	Ha I ar 86		1									
41	Ha I ar 87	1	6			2						
42	Ha I ar 94		1			4						
43	Ha I ar 95					1						
44	Ha I ar 96		4			2						
45	Ha I ar 97		2									53: 10
46	Ha III ar 11		7	1		8						
47	Ha III ar 12	1	9			11			6		denar	53: 11
48	Ha III ar 42								1			
49	Ha III ar 51					3			9			
50	Ha I ar 31 obiekt 3		10			29	1		203	3	ucho taśmowate	52: 1
51	Ha I ar 42 obiekt 5		5			8			21			
52	Ha I ar 53 obiekt 7					1						

Lp	Lokalizacja	Ceramika lepiąca ręcznie									Inne	Rycina
		Grupa I			Grupa II							
		K	B	D	IIa			IIb				
K	B				D	K	B	D				
53	Ha I ar 32 obiekt 12									2		
54	Ha I ar 34 obiekt 13	3	24	2		15				15	ucho taśmowate	
55	Ha I ar 33 obiekt 15									1		
56	Ha I ar 33 obiekt 16		1							2		
57	Ha I ar 34 obiekt 19					2						
58	Ha I ar 35 obiekt 22		2			1						
59	Ha I ar 34 obiekt 24		3			3				3		
60	Ha I ar 47 obiekt 26	2	63	2	6	39	4	1		78		
61	Ha I ar 14 obiekt 30	7	27	5	1	6	4			6	kubek gliniany	52: 2-8
62	Ha I ar 14 obiekt 31	4	2			3						
63	Ha I ar 15 obiekt 33	2	18		1	5				9	ucho naczynia toczzonego	52: 9
64	Ha I ar 19 obiekt 37	2	3			7				5	ucho taśmowate	52: 10
65	Ha IV ar 92 obiekt 39	1	4			1				18	1	
66	Ha I ar 21 obiekt 40		7	2		2						53: 1
67	Ha I ar 23 obiekt 43						1				1	
68	Ha I ar 26 obiekt 47				2	4						53: 2
69	Ha I ar 68 obiekt 65	4	19									
70	Ha I ar 68 obiekt 66		8			2						
71	Ha I ar 64 obiekt 68					3	2			5		
72	Ha I ar 67 obiekt 72		3									
73	Ha I ar 65 obiekt 73									1		
74	Ha I ar 49 obiekt 75		5			3						53: 3
75	Ha I ar 89 obiekt 76			1							kubek gliniany	53: 4
	Razem	32	392	14	15	339	12	1	539	5	1349	

Table 10. Łęki Majątek, site 2. District of Kutno, Province of Łódź. Classification of hand-made pottery of the Przeworsk culture. K- rims, B-bellies, D-bottoms.

No	Location	Hand-made pottery									Other	Figure
		Group I			Group II							
		IIa			IIb							
		K	B	D	K	B	D	K	B	D		
1	Ha I are 11		6			4				9		
2	Ha I are 15					1						
3	Ha I are 18		2									
4	Ha I are 19		13			13				23		
5	Ha I are 20		1			5				9		
6	Ha I are 21		9		1	14				16		
7	Ha I are 22		4			4				4		
8	Ha I are 27										glass bead	53: 5
9	Ha I are 28	1	8		1	5				15		
10	Ha I are 32									1		
11	Ha I are 33	1	4			3				5		
12	Ha I are 34					2						
13	Ha I are 35		2			1						
14	Ha I are 36		1							3		
15	Ha I are 37		4			3				5		
16	Ha I are 38					1				1		
17	Ha I are 39		2			5				6		
18	Ha I are 40		3			3				7	whetstone made of sandstone	53: 6
19	Ha I are 42		3									

No	Location	Hand-made pottery									Other	Figure
		Group I			Group II							
		IIa			IIb							
		K	B	D	K	B	D	K	B	D		
20	Ha I are 46		3				5			4		
21	Ha I are 49		1				3			1		
22	Ha I are 52						2					
23	Ha I are 56		1				3					
24	Ha I are 57		7				6					
25	Ha I are 60		5									
26	Ha I are 64						7			6		
27	Ha I are 65									12		
28	Ha I are 66						2			2		
29	Ha I are 68		2									
30	Ha I are 74		2				2					
31	Ha I are 75		12				8			13		
32	Ha I are 76	1	2				5					
33	Ha I are 77		2				4			2		
34	Ha I are 78		3				2			1		53: 7-9
35	Ha I are 78 reconnaissance	2	29	1	3	51				4		
36	Ha I are 79 reconnaissance		26			8				5		
37	Ha I are 81	1										
38	Ha I are 84					1						
39	Ha I are 85		1									
40	Ha I are 86		1									
41	Ha I are 87	1	6			2						
42	Ha I are 94		1			4						
43	Ha I are 95					1						
44	Ha I are 96		4			2						
45	Ha I are 97		2									53: 10
46	Ha III are 11		7	1		8						
47	Ha III are 12	1	9			11				6	denarius	53: 11
48	Ha III are 42									1		
49	Ha III are 51					3				9		
50	Ha I are 31 feature 3		10			29	1		203	3	ribbon-shaped handle	52: 1
51	Ha I are 42 feature 5		5			8			21			
52	Ha I are 53 feature 7					1						
53	Ha I are 32 feature 12								2			
54	Ha I are 34 feature 13	3	24	2		15			15		ribbon-shaped handle	
55	Ha I are 33 feature 15								1			
56	Ha I are 33 feature 16		1						2			
57	Ha I are 34 feature 19					2						
58	Ha I are 35 feature 22		2			1						
59	Ha I are 34 feature 24		3			3			3			
60	Ha I are 47 feature 26	2	63	2	6	39	4	1	78			
61	Ha I are 14 feature 30	7	27	5	1	6	4		6		clay mug	52: 2-8
62	Ha I are 14 feature 31	4	2			3						
63	Ha I are 15 feature 33	2	18		1	5			9		handle from a vessel thrown on the wheel	52: 9
64	Ha I are 19 feature 37	2	3			7			5		ribbon-shaped handle	52: 10
65	Ha IV are 92 feature 39	1	4			1			18	1		
66	Ha I are 21 feature 40		7	2		2						53: 1
67	Ha I are 23 feature 43						1			1		
68	Ha I are 26 feature 47				2	4						53: 2
69	Ha I are 68 feature 65	4	19									
70	Ha I are 68 feature 66		8			2						
71	Ha I are 64 feature 68					3	2		5			
72	Ha I are 67 feature 72		3									
73	Ha I are 65 feature 73								1			
74	Ha I are 49 feature 75		5			3						53: 3
75	Ha I are 89 feature 76			1							clay mug	53: 4
Razem		32	392	14	15	339	12	1	539	5	1349	

Tabela 11. Łęki Majątek stan. 2 i 2A, pow. Kutno, woj. łódzkie. Klasyfikacja ceramiki kultury przeworskiej z obiektów sepulkralnych. K – krawędzie, B – brzuśce, D – dna.

Lp	Lokalizacja	Ceramika lepiona												Ceramika toczona na kole																	
		Grupa I						Grupa II						Grupa I						Grupa II						Grupa III					
		Ila			I Ib			K	B	D	K	B	D	K	B	D	K	B	D	K	B	D	K	B	D						
1	Ha II ar 41 ćw. A	8	65	1	3	33	1	-	-	-	-	2	48	2	2	8	-	-	-	-	-	-	-	57: 1 – 10							
2	Ha II ar 41 ćw. C	2	55	5	3	23	5	-	-	-	-	12	103	7	4	10	2	-	-	-	-	-	-	57: 11 – 16							
3	Ha II ar 41 ćw. D	7	34	3	5	26	3	-	-	-	-	3	10	1	1	4	-	-	-	-	-	-	-	57: 17 – 21							
4	Ha II ar 42 ćw. A	10	83	1	6	54	-	-	2	-	-	4	38	2	1	6	-	-	-	-	-	-	-	58: 6 – 9							
5	Ha II ar 42 ćw. B	6	11	1	1	10	2	-	3	-	-	1	6	-	9	-	-	-	-	-	-	-	-	58: 10 – 12							
6	Ha II ar 42 ćw. C	16	624	23	16	302	12	-	4	-	-	65	528	33	21	117	4	2	13	3	58: 13 – 22; 59:60;61;62; 1 – 11										
7	Ha II ar 42 ćw. D	13	135	1	2	87	4	-	4	-	-	11	77	7	1	32	-	1	-	-	62: 12 – 23										
8	Ha II ar 51 ćw. A	39	196	18	17	89	8	-	4	1	-	14	67	11	1	4	3	1	1	-	63; 64;65: 1 – 2										
9	Ha II ar 51 ćw. B	32	300	4	16	187	1	2	3	-	-	21	143	9	2	20	3	1	3	-	65: 3 – 19;66										
10	Ha II ar 51 ćw. D	10	94	6	7	97	2	-	7	-	-	14	75	5	-	11	-	-	-	-	67: 1 – 12										
11	Ha II ar 52 ćw. A	44	576	8	22	430	2	-	20	1	-	56	382	32	4	60	-	2	1	-	67: 13 – 15;68; 69;70;71: 1 – 9										
12	Ha II ar 52 ćw. B	61	749	8	46	531	9	4	49	-	-	50	447	22	4	40	-	4	-	-	71: 10 – 19; 72; 73; 74										
13	Ha II ar 52 ćw. C	27	170	5	19	164	7	2	20	-	-	23	150	6	2	18	2	-	1	-	75;76; 77:1 – 8										
14	Ha II ar 52 ćw. D	11	145	1	1	80	1	-	11	-	-	9	94	3	1	6	-	-	1	-	77: 9 – 19										
15	Ha II ar 62 ćw. A	4	42	1	5	26	1	-	1	-	-	1	35	1	-	6	-	-	-	-	78: 1 – 3										
16	Ha II ar 41, 42, 51, 52, 62 rów melioracyjny	28	257	9	7	169	8	-	4	-	-	20	165	9	2	22	2	3	6	2	78: 4 – 23										
17	Ha I ar 50/51/60 obiekt 14	20	154	4	7	128	9	-	104	-	-	5	30	4	1	8	1	-	-	-	54										
18	Ha II ar 23 obiekt 29	33	276	12	12	33	2	-	1	-	-	23	118	4	5	28	2	-	-	-	55: 2 – 15; 56										
Razem:		371	3966	111	195	2469	77	8	237	2	-	334	2516	158	61	400	19	14	30	5	10 973										

Table 11. Łęki Majątek, sites 2 and 2A, district of Kutno, proavince of Łódź. Classification of the Przeworsk culture pottery from sepulchral features, K- rims, B- bellies D-bottoms

No	Location	Hand-made pottery												Pottery thrown on the wheel												Figure
		Group I				Group II				Group I				Group II				Group III								
		IIa		IIb		K	B	D	K	B	D	K	B	D	K	B	D	K	B	D	K	B	D			
1	Ha II are 41 quarter A	8	65	1	3	33	1	-	-	-	-	-	2	48	2	2	8	-	-	-	-	-	-	57: 1-10		
2	Ha II are 41 quarter C	2	55	5	3	23	5	-	-	-	-	-	12	103	7	4	10	2	-	-	-	-	-	57: 11-16		
3	Ha II are 41 quarter D	7	34	3	5	26	3	-	-	-	-	-	3	10	1	1	4	-	-	-	-	-	-	57: 17-21		
4	Ha II are 42 quarter A	10	83	1	6	54	-	-	2	-	-	-	4	38	2	1	6	-	-	-	-	-	-	58: 6-9		
5	Ha II are 42 quarter B	6	11	1	1	10	2	-	3	-	-	-	1	6	-	9	-	-	-	-	-	-	-	58: 10-12		
6	Ha II are 42 quarter C	16	624	23	16	302	12	-	4	-	-	-	65	528	33	21	117	4	2	13	3	-	-	58: 13-22; 59:60;61;62; 1-11		
7	Ha II are 42 quarter D	13	135	1	2	87	4	-	4	-	-	-	11	77	7	1	32	-	-	-	-	-	-	62: 12-23		
8	Ha II are 51 quarter A	39	196	18	17	89	8	-	4	1	-	-	14	67	11	1	4	3	1	1	-	-	-	63; 64;65: 1-2		
9	Ha II are 51 quarter B	32	300	4	16	187	1	2	3	-	-	-	21	143	9	2	20	3	1	3	-	-	-	65: 3-19;66		
10	Ha II are 51 quarter D	10	94	6	7	97	2	-	7	-	-	-	14	75	5	-	11	-	-	-	-	-	-	67: 1-12		
11	Ha II are 52 quarter A	44	576	8	22	430	2	-	20	1	-	-	56	382	32	4	60	-	2	1	-	-	-	67: 13-15;68; 69;70;71: 1-9		
12	Ha II are 52 quarter B	61	749	8	46	531	9	4	49	-	-	-	50	447	22	4	40	-	4	-	-	-	-	71: 10-19; 72; 73; 74		
13	Ha II are 52 quarter C	27	170	5	19	164	7	2	20	-	-	-	23	150	6	2	18	2	-	1	-	-	-	75;76; 77:1-8		
14	Ha II are 52 quarter D	11	145	1	1	80	1	-	11	-	-	-	9	94	3	1	6	-	-	-	-	-	-	77: 9-19		
15	Ha II are 62 quarter A	4	42	1	5	26	1	-	1	-	-	-	1	35	1	-	6	-	-	-	-	-	-	78: 1-3		
16	Ha II are 41, 42, 51, 52, 62 drainage trench	28	257	9	7	169	8	-	4	-	-	-	20	165	9	2	22	2	3	6	2	-	-	78: 4-23		
17	Ha I are 50/51/60 feature 14	20	154	4	7	128	9	-	104	-	-	-	5	30	4	1	8	1	-	-	-	-	-	54		
18	Ha II are 23 feature 29	33	276	12	12	33	2	-	1	-	-	-	23	118	4	5	28	2	-	-	-	-	-	55: 2-15; 56		
Total		371	3966	111	195	2469	77	8	237	2	-	-	334	2516	158	61	400	19	14	30	5	-	-	10 973		

